

**VOI TANKA RESORT**  
**Villasimius (CA)**  
**Italia**

**TESTATO PER TE DA**



**Handy  
Superabile**

ASSOCIAZIONE DI  
PROMOZIONE SOCIALE

(Verifica nel rispetto dei requisiti certificazione ISO 9001 di qualità)

---

**Ultimo aggiornamento scheda 2025**



**VOI TANKA RESORT– SARDEGNA**  
TESTATO E AGGIORNATO DA **HANDY SUPERABILE** NEL 2025  
Tel. 3498505727 – [www.handysuperabile.org](http://www.handysuperabile.org) – [info@handysuperabile.org](mailto:info@handysuperabile.org)

# SCHEDA STRUTTURA RICETTIVA

## Finalità della scheda

La presente scheda ha l'obiettivo di fornire informazioni attendibili sull'accessibilità della struttura, a supporto di una scelta consapevole da parte dell'ospite.

Non costituisce certificazione di totale assenza di barriere, in quanto le valutazioni devono sempre essere rapportate alle esigenze individuali.

## Metodo di verifica

Le informazioni riportate derivano da una verifica effettuata in loco e descrivono lo stato dell'accessibilità rilevato alla data indicata in calce alla scheda.

## Aggiornamenti e conferme

Nel tempo, alcune caratteristiche, servizi o attrezzature della struttura possono subire variazioni.

Per questo motivo, in fase di prenotazione, è sempre consigliato richiedere conferma delle specifiche esigenze di accessibilità.

## Servizi del Tour Operator

Per quanto riguarda i servizi alberghieri, le attrezzature, i trasferimenti, le escursioni ed eventuali servizi particolari, fa riferimento quanto riportato nella scheda ufficiale della struttura e nel catalogo del Tour Operator, nonché quanto comunicato dall'agenzia in fase di prenotazione.

Eventuali servizi aggiuntivi o personalizzati possono essere soggetti a supplemento.

## Diritti d'autore

**Tutti i testi, le informazioni e le immagini fotografiche contenute nella presente scheda sono di proprietà di Handy Superabile.**

**È vietata la riproduzione, anche parziale, senza l'esplicito consenso dell'autore.**

---

Associazione di promozione speciale 'Handy Superabile'

Sede legale: Via Isola dello Sparviero n. 2 – Follonica (Grosseto)

cell. 3498505727- Website: [www.handysuperabile.org](http://www.handysuperabile.org) – E-mail: [info@handysuperabile.org](mailto:info@handysuperabile.org)

## Contents

### Sommario

INFORMAZIONI GENERALI.....	5
DESCRIZIONE SINTETICA DELLA STRUTTURA.....	6
ARRIVO ALLA STRUTTURA.....	8
COME RAGGIUNGERE LA STRUTTURA .....	8
IN TRAGHETTO .....	8
Collegamenti portuali .....	8
TRASFERIMENTI.....	9
PERCORSO DAL PARCHEGGIO PRIVATO/PUBBLICO ALL'INGRESSO .....	10
INGRESSO STRUTTURA.....	11
HALL - RECEPTION.....	14
CAMERE .....	16
Camere adattate per gli ospiti con mobilità ridotta .....	16
Servizi igienici nella camera degli ospiti con mobilità ridotta .....	3
Servizi igienici nella camera degli ospiti con mobilità ridotta .....	7
BAR E RISTORANTI .....	9
BAR LA PIAZZETTA, MUSIC BAR .....	9
BAR NOTTERI .....	11
BAR BOTANICO CAFE' .....	12
BAR GIARDINO DEI SAPORI.....	13
RISTORANTE OASYS (principale) .....	13
RISTORANTE MYRTO, LA TERRAZZA.....	15
RISTORANTE STELLA DI MARE .....	18
RISTORANTE POKE BURGER, KE SPETTACOLO .....	21
PIZZERIA.....	22
BIBERONERIA.....	24
DIMORA LOUNGE.....	26
CAFFETTERIA DELLA SUITE.....	28
CAFFETTERIA DOMUS .....	30

PERCORSI INTERNI E SERVIZI COMUNI .....	32
Percorsi interni .....	32
Servizi igienici comuni nei pressi della Reception .....	37
Servizi igienici comuni nei pressi della Piazzetta .....	39
Servizi igienici comuni nei pressi della Dimora Lounge .....	40
Servizi igienici comuni nei pressi del Teatro e retro del Centro Commerciale .....	42
Servizi igienici comuni nei pressi del Ristorante Mirto .....	44
Servizi igienici comuni nei pressi della Spiaggia (retro Chiosco Notteri) .....	46
Servizi igienici comuni nei pressi della spiaggia e del Kids club .....	47
Servizi igienici comuni nei pressi della SPA .....	49
PISCINE .....	51
SPIAGGIA .....	57
ATTIVITÀ SPORTIVE/RICREATIVE E MINICLUB .....	60
Attività sportive .....	60
Palestra/Fitness .....	62
Miniclub/area giochi .....	64
Sala giochi .....	66
Kids club .....	67
Voilà park .....	68
Parco bici .....	69
Teatro .....	70
Centro congressi .....	71
Centro benessere - Spa .....	72
Centro diving .....	74
Centro commerciale .....	75
STUDI MEDICI/STRUTTURE SANITARIE .....	77
Infermeria in struttura .....	77
Eventuali strutture per la dialisi .....	78
Altre strutture sanitarie .....	78

## INFORMAZIONI GENERALI

### Nome struttura ricettiva

VOI TANKA VILLAGE

### Tipologia

Hotel/albergo/villaggio

### Indirizzo

Via degli Oleandri 7

**Città/località**

**Regione**

**Stato**

0949 - Villasimius

Sardegna

Italia

### Contatti (telefono e email)

Telefono 0039 011 19690202 [info@handysuperabile.org](mailto:info@handysuperabile.org)

### Sito web

<https://www.alpitour.it/vacanze/italia/sardegna/citta-metropolitana-cagliari/villasimius/voi-tanka-village>

### Breve descrizione

Il VOI Tanka Village, situato a 1 km da Villasimius e immerso nella rigogliosa macchia mediterranea. Affacciato su una spiaggia di bianchissima sabbia fine e un mare caraibico, con un panorama tra i più suggestivi della parte sud dell'isola, il Tanka Village in Sardegna è in grado di soddisfare qualsiasi tipo di clientela, offrendo un soggiorno all'insegna dell'alto livello dei servizi. Il villaggio si trova a 55 km dall'aeroporto e dal porto di Cagliari. Il VOI Tanka Village in Sardegna accoglie i suoi ospiti in una veste completamente rinnovata, grazie alle tre fasi di ristrutturazione terminate nel 2025.

## DESCRIZIONE SINTETICA DELLA STRUTTURA

	<p><b>DISABILI MOTORI</b></p> <p>Per il transfert dall'aeroporto di Cagliari è disponibile un taxi con mezzo adattato di rampa. La struttura risulta quasi totalmente accessibile in autonomia senza problemi sia nelle aree esterne (piscine, ristoranti, bar) che all'interno della struttura. Nonostante le dimensioni del villaggio le camere visitate non sono lontane dai servizi principali offerti dalla struttura e comunque le aree comuni si trovano in un raggio di circa 400 metri. A parte un bar tutte le zone comuni sono accessibili. La pavimentazione della piazza centrale è piastrellata mentre il fondo dei vialetti è in porfido, irregolare, anche se non causa problemi di scorrimento. Le camere sono fruibili sia nella zona notte che nel bagno. Disponibile piattaforma, con lettini ed ombrelloni, riservata agli ospiti con disabilità motoria e sedia anfibia da mare per facilitare l'accesso al mare.</p>
	<p><b>NON VEDENTI &amp; IPOVEDENTI</b></p> <p>Nei vari percorsi interni non sono presenti segnali tattili (sistema loges o vettore, e con diversi colori in prossimità di cambio direzione e scalini o rampe) per facilitare l'orientamento dei clienti non vedenti e/o ipovedenti. Alla reception non sono presenti pannelli tattili o in braille per non vedenti, mentre le tastiere dell'ascensore sono in rilievo ed in braille. E' ammesso il cane guida in tutte le aree comuni ed in camera con il suo padrone, previa comunicazione al tour operator. Ai ristoranti non è disponibile una carta menù in braille.</p>
	<p><b>SORDI &amp; IPOACUSTICI</b></p> <p>Alla reception non sono presenti pannelli informativi per non udenti, mentre nelle zone interne sono presenti cartelli direzionali che indicano i percorsi verso tutte le zone comuni. In camera non è presente un avvisatore ottico per l'allarme antincendio. La camera è priva di telefono DTS</p>
	<p><b>PERSONE DIALIZZATE</b></p> <p><b>Progetto "Dialisi in Vacanza" per turisti dializzati, presso Centro Dialisi Polispecialistica Sant'Elena</b> viale Marconi, 160 09045 Quartu Sant'Elena (CA) - tel. 070 8605074; fax 070 837391 con prenotazioni dal 1° gennaio al 30 maggio solo tramite fax.</p> <p><b>Ospedale San Marcellino Servizio di Nefrologia e Dialisi</b> viale Rinascita, 1 09043 Muravera (CA) - tel. 070 6097701; fax 070 6097747 e-mail: dialisi.muravera@asl8cagliari.it - dialisiterritorio@tiscali.it</p>



### PERSONE CON ALLERGIE ALIMENTARI

I ristoranti sono disponibili, previa segnalazione al tour operator, per ospitare clienti con allergie alimentari e procurarsi alimenti adatti per intolleranti alimentari (Handy Superabile e il Tour Operator non possono tuttavia garantire la non contaminazione); Il cliente, in ogni caso dovrà comunicare al tour operator, al momento della prenotazione, le proprie esigenze, e contattare, all'arrivo in hotel, il responsabile della ristorazione, per la verifica delle modalità di preparazione ed erogazione dei pasti



### FAMIGLIE CON BAMBINI

**Ristorante Cucciolo**, dedicato ai bambini, in compagnia dello staff e **Biberoneria**, dedicata ai più piccoli e genitori, per preparare pappe (costo extra). Sala nanna, ampi spazi per l'animazione con programma ideale per famiglie con bambini di età compresa fra 0 e 2 anni, **VOI4 FAMILY** (dal 29/05 al 25/09), **VOILÀ BABY** (0-2,99 anni), **VOILÀ MINI | VOILÀ KIDS** | **JUNIOR CLUB** (3-6,99 anni) - (7-9,99 anni) - (10-12,99 anni), con programma completo di attività al chiuso e all'aperto, con area giochi attrezzata per bambini



## ARRIVO ALLA STRUTTURA

### COME RAGGIUNGERE LA STRUTTURA

#### IN TRAGHETTO

Distanza dal Porto di Cagliari circa 42 km

Distanza dal Porto di Olbia circa 268 km

#### Collegamenti portuali

Civitavecchia (Moby, Snav, Tirrenia),

Genova (Moby, Tirrenia, Grandi Navi Veloci),

Livorno (Moby, Grimaldi)

Piombino (Moby Lines, Corsica ferries)

**Info accessibilità:** Ciascuna compagnia è in possesso di vettori con cabine attrezzate, assistenza personalizzata, servizi, guide, ascensori e spazi agevoli per chiunque. I passeggeri che necessitano di cure e/o assistenza per l'imbarco (persone con difficoltà motorie, ecc., sia automunite che a piedi) dovranno comunicarlo in fase di prenotazione, anche per conoscere la disponibilità di idonee sistemazioni e/o facilità di accesso a bordo. Inoltre sono tenute a presentarsi all'imbarco almeno con due ore di anticipo evidenziando detta necessità al personale di banchina e/o al personale di bordo al fine di consentire l'imbarco dell'autovettura in prossimità di idonei accessi alla nave e l'eventuale assistenza durante le operazioni di imbarco e sbarco.

#### IN AEREO

#### Servizio di assistenza per persone con disabilità

SI

#### Imbarco/sbarco del passeggero con mobilità ridotta

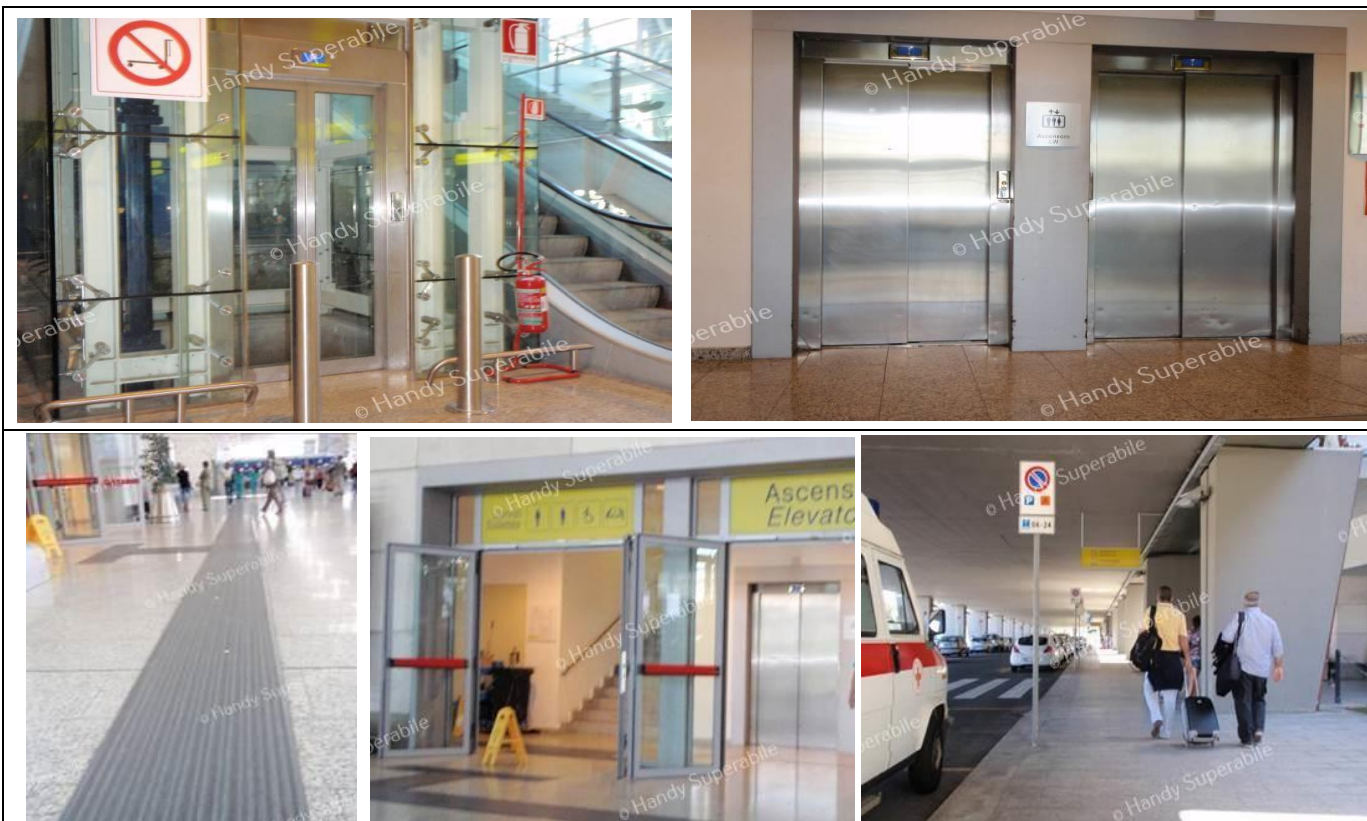
Con sedia di cortesia e ambulift/finger (corridoio mobile che collega il gate con l'aereo)

#### Presenti ascensori

SI, di vari tipi, ben segnalati e dotati di tastiera in braille sia all'interno che all'esterno e di segnale acustico di raggiungimento del piano. Le dimensioni sono tali da consentire l'accesso anche alle carrozzine più ingombranti.

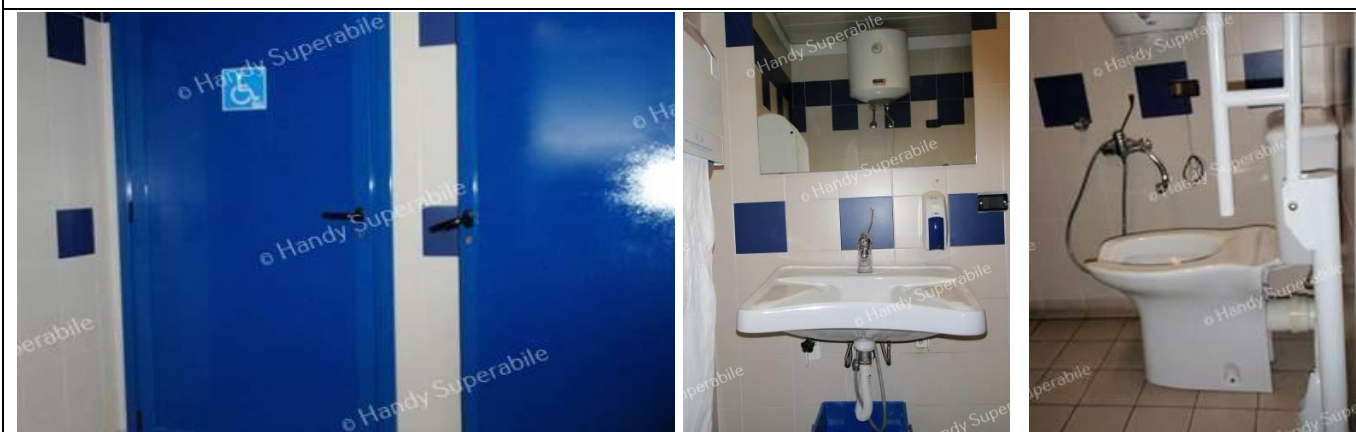
#### Percorsi tattili per ciechi e ipovedenti

SI, all'interno. All'esterno non sono presenti sistemi per l'orientamento della clientela con disabilità.



**Presente un locale wc accessibile con maniglie di sostegno**

SI



**TRASFERIMENTI**

**Durata del trasferimento, in auto/bus dall'aeroporto**

Circa 60 minuti, 55 km di distanza

**Per il trasferimento è disponibile**

Tutti i mezzi utilizzati per il trasporto collettivo non sono attrezzati per accogliere clienti in carrozzina.

**E' possibile richiedere o noleggiare all'atto della prenotazione, un trasferimento privato**

SI, è possibile richiedere al T.O., un trasferimento privato con taxi non adattato oppure richiedere eventuale disponibilità di un mezzo dotato di comandi a mano (richiesto un supplemento).



## **PERCORSO DAL PARCHEGGIO PRIVATO/PUBBLICO ALL'INGRESSO**

### **Parceggio privato**

SI

### **Posto auto riservato a persone con disabilità nel parceggio privato**

SI 4 posti riservati, di fronte alla reception

### **Tipologia di pavimentazione del parceggio privato**

- uno sterrato e in salita ma più vicino all'accoglienza.
- uno su asfalto ma più lontano.

### **Parceggio pubblico nelle vicinanze**

NO





## INGRESSO STRUTTURA

L'ingresso in struttura avviene tramite una sbarra con custode. Entrati in struttura, prima di accedere alla reception, si devono lasciare i bagagli al deposito, da dove con delle apposite golf car vengono accompagnati i clienti e i loro bagagli direttamente in camera.





### Ingresso accessibile

principale

### Modalità di accesso alla struttura

Attraverso rampa laterale piastrellata in cotto con pendenza del 7%, oppure tramite rampa di porfido di lunghezza 20 metri, e pendenza variabile dal 8 al 11%



### Tipologia delle porte di ingresso principali e frontali

N. 2 automatiche

### Larghezza utile porta/varco d'ingresso

150 cm e 90 cm

### Modalità di accesso

In piano

**Indicatori e mappe tattili**

NO



**Tipologia delle porte di ingresso secondarie laterali**

N. 2 porte ad ante, con apertura esterna

**Larghezza utile porta/varco d'ingresso**

90 cm

**Modalità di accesso**

Tramite rampe metalliche di lunghezza 180 cm, larghezza 170 cm, pendenza 10%.  
La rampa metallica dell'ingresso laterale a destra, presenta una soglia iniziale di altezza 3 cm

**Indicatori e mappe tattili**

NO



## HALL - RECEPTION

Hall raggiungibile

In piano



Altezza banco di ricevimento

119 cm banchi frontali, 84 cm banchi a sinistra della hall.



<b>Personale multilingue</b>
SI
<b>Tipologia di materiale informativo</b>
Brochure e cartine
<b>E' prevista assistenza iniziale ai visitatori con disabilità</b>
<p>con giro di orientamento della struttura</p> <p>con accompagnamento in camera</p> <p>con servizio di facchinaggi</p>

## CAMERE

### La struttura dispone di

num. 870 camere

### Camere attrezzate/fruibili per gli ospiti con mobilità ridotta:

4 Casbah standard

6 Domus standard/junior suite

6 Deluxe doppie/junior suite

### Le sistemazioni che non si trovano al piano terra sono raggiungibili tramite:

Ascensore: larghezza porta 90, profondità 160, larghezza 96 cm, tasto chiamata 117 cm, tasto più alto tastiera interna 133 braille e rilievo.

### Camere adattate per gli ospiti con mobilità ridotta

#### Camera visitata

Numero camera. 906 doppia, presso **Area Selected**

#### Ubicazione

Piano terra

#### Modalità di accesso alla camera/appartamento visitato

In piano



#### Larghezza utile porta di ingresso

80 cm

#### Apertura porta di ingresso

Verso l'interno

#### Tipologia e altezza del letto

N. 2 LETTI SINGOLI di altezza 59 cm  
Con spazio libero a sinistra, destra e frontale superiore a 90 cm



**Telefono in camera con punto sul tasto 5 per ospiti ipo/non vedenti**

NO

**Telefono DTS con tastiera e display per ospiti ipo/non udenti**

NO

**Tipologia dell'armadio**

Armadio di tipo aperto in camera e Cabina armadio di tipo aperto



<b>Altezza da terra dell'appendiabiti</b>
140 cm in camera 180 cabina armadio
<b>Spazio libero sottostante la scrivania</b>
Non presente
<b>Altezza comando controllo ambientale temperatura</b>
150 cm
<b>Azionabile con telecomando</b>
NO
<b>In camera sono disponibili</b>
Cassaforte frigobar
<b>Larghezza utile porta ingresso terrazzo/balcone/giardino se presente</b>
70 cm
<b>Accesso al terrazzo/balcone/giardino se presente</b>
tramite soglia/guida larga 6 cm H 5.5 cm

<b>Servizi igienici nella camera degli ospiti con mobilità ridotta</b>
<b>Accesso al locale</b>
In piano
<b>Larghezza utile porta di ingresso</b>
superiore a 90 cm
<b>Tipologia della porta</b>

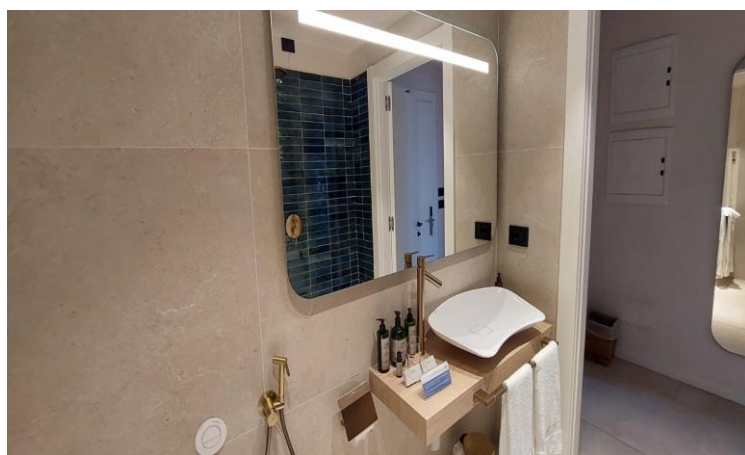
ad anta apribile verso l'esterno
<b>Tipologia della maniglia</b>
a leva
<b>Altezza WC</b>
50 cm
<b>Sedile WC a parte frontale</b>
aperta (con dente frontale)
<b>Maniglioni di sostegno</b>
A destra del wc          reclinabile
<b>Doccetta flessibile a lato del wc</b>
SI
<b>Spazio libero ai lati del wc</b>
a sinistra 20 cm a destra 94 cm frontale 45 cm dal lavabo
<b>Campanello elettrico/telefono a lato wc</b>
NO
<b>Lavabo con spazio sottostante per accostamento carrozzina</b>
67 cm
<b>Altezza da terra bordo inferiore specchio</b>
cm 110 fisso
<b>Altezza da terra asciugacapelli</b>
Asciugacapelli disponibile, ma non fisso a parete
<b>Disponibile doccia accessibile agli ospiti con mobilità ridotta</b>
SI
<b>Tipologia doccia</b>
a filo pavimento
<b>Sedia doccia</b>
Sedia comoda
<b>Maniglione di sostegno</b>
NO

**Presenza di soffione o saliscendi**

soffione fisso saliscendi con punto più basso alto 110 cm

**Campanello elettrico/telefono lato doccia**

Campanello a corda

**Camera visitata**

Casbah superior N. 554

**Ubicazione**

Piano terra

**Modalità di accesso alla camera/appartamento visitato**

In piano tramite viale in porfido (a tratti regolare).

Prima dell'ingresso si trova un piccolo spiazzo piastrellato.

**Larghezza utile porta di ingresso**

86 cm

**Apertura porta di ingresso**

Ad anta



**Tipologia e altezza del letto**

num. 2 **LETTI SINGOLI** di **altezza** cm 55 cm posizionati al muro

**Spazi liberi ai lati del letto**

Il letto di destra ha uno spazio libero a sinistra superiore a 90 cm

Il letto di sinistra ha uno spazio libero a destra superiore a 90 cm



**Telefono in camera con punto sul tasto 5 per ospiti ipo/non vedenti**

NO

**Telefono DTS con tastiera e display per ospiti ipo/non udenti**

NO

<b>E' presente un armadio</b>
SI, presente anche una cassettera
<b>In camera sono disponibili</b>
Cassaforte frigobar
<b>Larghezza utile porta ingresso terrazzo/balcone/giardino se presente</b>
70 cm
<b>Accesso al terrazzo/balcone/giardino se presente</b>
Si tramite porta scorrevole
<b>Servizi igienici nella camera degli ospiti con mobilità ridotta</b>
<b>Accesso al locale</b>
In piano
<b>Tipologia della porta</b>
ad anta apribile verso l'esterno
<b>Tipologia della maniglia</b>
a leva
<b>Altezza WC</b>
48 cm
<b>Sedile WC a parte frontale</b>
aperta (con dente frontale)
<b>Maniglioni di sostegno</b>
A sinistra del wc          reclinabile
<b>Doccetta flessibile a lato del wc</b>
NO
<b>Spazio libero ai lati del wc</b>
a sinistra superiore a 90 cm frontale superiore a 90 cm dal
<b>Campanello elettrico/telefono a lato wc</b>
NO
<b>Disponibile doccia accessibile agli ospiti con mobilità ridotta</b>

SI
<b>Tipologia doccia</b>
a filo pavimento
<b>Sedia doccia</b>
Sedia cm 40 x 37 cm
<b>Maniglione di sostegno</b>
SI


## BAR E RISTORANTI

**Descrizione:** Al VOI Tanka Village, l'offerta di bar e ristoranti è ricca e varia, con proposte per ogni esigenza.

### BAR LA PIAZZETTA, MUSIC BAR

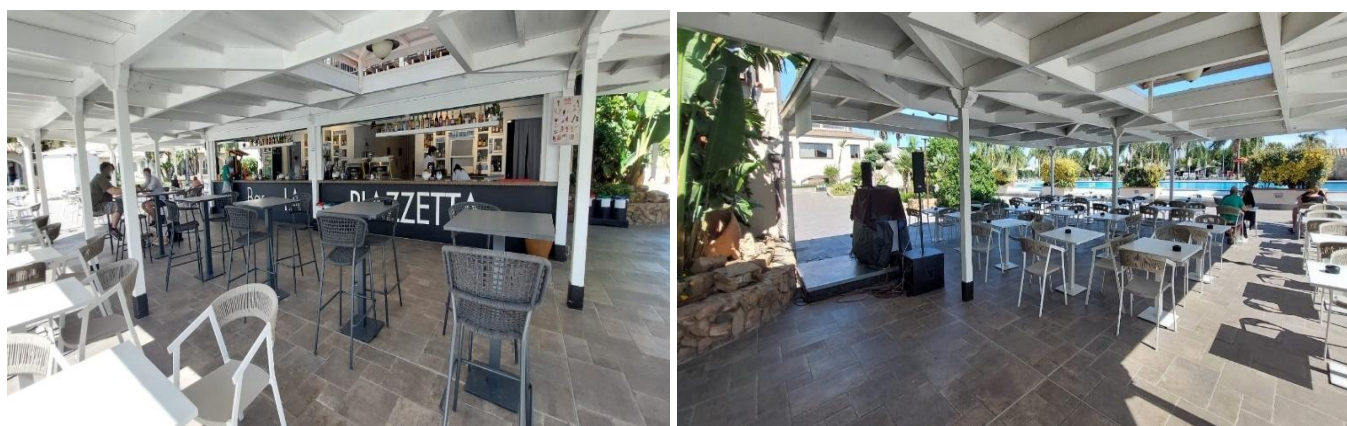
**Descrizione:** E' il bar centrale, aperto tutto il giorno, nel cuore del villaggio.

#### Ubicazione

Piano terra nei pressi della piazza principale

#### Modalità di accesso

In piano



<b>Pavimentazione</b>
liscia
<b>Larghezza utile della porta di ingresso</b>
Varco aperto
<b>Altezza del banco</b>
104 cm
<b>Tipologia dei tavoli</b>
con supporto centrale
<b>Altezza utile sotto il tavolo per accostamento carrozzina</b>
70.5 cm
<b>BAR NETTUNO</b>
<b>Descrizione:</b> Situato sulla spiaggia, offre una ricca scelta anche di food per uno snack in riva al mare
<b>Ubicazione</b>
Nei pressi della spiaggia
<b>Modalità di accesso</b>
<b>unica rampa</b> lunghezza cm 400, larghezza cm 100, pendenza 11%, corrimano a destra e sinistra.




### **Pavimentazione**

liscia

### **Larghezza utile della porta di ingresso**

Varco aperto

### **Altezza del banco**

99 cm

### **Tipologia dei tavoli**

A 4 gambe

### **Altezza utile sotto il tavolo per accostamento carrozzina**

68 cm

## **BAR NOTTERI**

**Descrizione:** Situato nella parte meridionale della spiaggia, aperto in alta stagione.

### **Modalità di accesso**

In piano nei pressi della spiaggia



<b>Note eventuali</b>
Il chiosco non dispone di tavoli.
<b>BAR BOTANICO CAFE'</b>
<b>Il locale si trova nei pressi</b>
Della piazza principale
<b>Il locale si trova nei pressi</b>
Della piazza principale
<b>Ubicazione</b>
Piano terra
<b>Modalità di accesso</b>
In piano
 
<b>Pavimentazione</b>
liscia
<b>Larghezza utile della porta di ingresso</b>
96 cm
<b>Tipologia dei tavoli</b>
con supporto centrale
<b>Altezza utile sotto il tavolo per accostamento carrozzina</b>
70.5 cm
<b>Note eventuali</b>
Tavoli dislocati nella veranda esterna

<b>BAR GIARDINO DEI SAPORI</b>
<b>Il locale si trova nei pressi</b>
della spiaggia, di fronte al Ristorante Poke Burger, ke spettacolo
<b>Ubicazione</b>
Piano terra nei pressi della spiaggia, di fronte al Ristorante Poke Burger, ke spettacolo
<b>Modalità di accesso</b>
In piano

<b>Pavimentazione</b>
Liscia in porfido e su prato sintetico
<b>Larghezza utile della porta di ingresso</b>
Varco aperto
<b>Altezza del banco</b>
2 tipologie di banco, uno da 115 cm, l'altro da 90 cm
<b>Tipologia dei tavoli</b>
Tavoli da bar, divanetti e poltroncine
<b>Note eventuali</b>
Musica dal vivo e discoteca
<b>RISTORANTE OASYS (principale)</b>
<b>Ubicazione</b>
Piano terra nei pressi Della spiaggia
<b>Modalità di accesso</b>
In piano

<b>Pavimentazione</b>
liscia
<b>Larghezza utile della porta di ingresso</b>
Superiore a 90 cm
<b>Banco del buffet se presente</b>
Vi sono diverse tipologie di banchi buffet, con altezze variabili da 90 cm a 115 cm da terra. Ogni banco dispone di personale addetto allo sporzionamento dei cibi.

<b>Altezza distributore bibite</b>
130 cm. Su richiesta ai camerieri è possibile essere serviti al tavolo
<b>Ad un cliente con mobilità ridotta e/o non vedente è possibile riservare sempre lo stesso tavolo</b>
SI
<b>Servizio al tavolo per persone con disabilità</b>
SI
<b>Tipologia dei tavoli</b>

con supporto centrale
<b>Altezza utile sotto il tavolo per accostamento carrozzina</b>
70.5 cm
<b>Menù con caratteri large print (ingranditi)</b>
NO
<b>Il ristorante dispone di veranda/dehors esterna</b>
NO
<b>Servizi igienici comuni fruibili da un ospite con ridotta mobilità</b>
I più vicini si trovano nei pressi della piazzetta (vedi percorsi interni e servizi comuni)
<b>INFO PER I PICCOLI OSPITI</b>
<b>Disponibilità di seggioloni per neonati</b>
SI
<b>Servizio di biberoneria</b>
SI (con ingresso a parte nei pressi della piazzetta (vedi biberoneria
<b>INFO PER INTOLLERANZE/ALLERGIE ALIMENTARI</b>
<b>Note eventuali:</b> Il cliente con intolleranze alimentari dovrà segnalare le proprie esigenze, all'atto della prenotazione. Al momento dell'arrivo in hotel, dovrà poi contattare il responsabile della ristorazione per riconfermare le proprie esigenze e ottenere informazioni circa le modalità di preparazione ed erogazione dei pasti" (Handy Superabile e il Tour Operator non possono tuttavia garantire la non contaminazione).
<b>RISTORANTE MYRTO, LA TERRAZZA</b>
Il ristorante a buffet si trova al centro della piazzetta, ed è composto da un 1° piano raggiungibile tramite ascensore. Il 2° piano è invece dedicato al <b>Ristorante La Terrazza</b> , non accessibile agli ospiti con mobilità ridotta con nessun accorgimento. Gli ospiti con disabilità motorie possono invece usufruire del Ristorante alla carta, Stella di Mare, senza ricorrere a ulteriori supplementi.



### Ubicazione

Piano 1 e 2 nei pressi della piazzetta

### Modalità di accesso

Numerose scale (11 gradini) superabili con ascensore.

Larghezza porta 70 cm, larghezza cabina interna 85 cm, profondità 105 cm. Tasti di chiamata esterna e interna facilmente raggiungibili da posizione seduta



### Pavimentazione

liscia

### Larghezza utile della porta di ingresso

Superiore a 90 cm

### Banco del buffet se presente

77 cm e 85 cm, Ogni banco dispone di personale addetto allo sporzionamento dei cibi.

**Ad un cliente con mobilità ridotta e/o non vedente è possibile riservare sempre lo stesso tavolo**

SI

**Servizio al tavolo per persone con disabilità**

SI

**Tipologia dei tavoli**

con supporto centrale



**Altezza utile sotto il tavolo per accostamento carrozzina**

65 cm

**Menù con caratteri large print (ingranditi)**

NO

**Il ristorante dispone di terrazza esterna**

SI, accessibile in piano. Dall'ascensore si prosegue verso l'ingresso retro del ristorante. Una volta entrati all'interno del locale si prosegue fino all'ingresso principale, dove la piccola terrazza esterna può essere raggiunta in piano.



**Servizi igienici comuni fruibili da un ospite con ridotta mobilità**

I più vicini si trovano nei pressi della piazzetta (vedi percorsi interni e servizi comuni)

**INFO PER I PICCOLI OSPITI**

**Disponibilità di seggioloni per neonati**

SI

**INFO PER INTOLLERANZE/ALLERGIE ALIMENTARI**

**Note eventuali**

Il cliente con intolleranze alimentari dovrà segnalare le proprie esigenze, all'atto della prenotazione. Al momento dell'arrivo in hotel, dovrà poi contattare il responsabile della ristorazione per riconfermare le proprie esigenze e ottenere informazioni circa le modalità di preparazione ed erogazione dei pasti” (Handy Superabile e il Tour Operator non possono tuttavia garantire la non contaminazione).

**RISTORANTE STELLA DI MARE**

**Modalità di accesso**

In piano nei pressi Piano terra, vicino alla spiaggia

**Pavimentazione**

liscia

**Larghezza utile della porta di ingresso**

Varco di ingresso aperto



**Altezza Banco**

120 cm. Altezza banco olio e pepe 98 cm



**Ad un cliente con mobilità ridotta e/o non vedente è possibile riservare sempre lo stesso tavolo**

SI

**Servizio al tavolo per persone con disabilità**

SI

**Tipologia dei tavoli**

con supporto centrale



**Altezza utile sotto il tavolo per accostamento carrozzina**

74.5 cm

**Menù con caratteri large print (ingranditi)**

NO

**Il ristorante dispone di veranda/dehors esterna**

NO

**Servizi igienici comuni fruibili da un ospite con ridotta mobilità**

I più vicini si trovano nei pressi della piazzetta  
(vedi percorsi interni e servizi comuni)

**INFO PER I PICCOLI OSPITI**

**Disponibilità di seggioloni per neonati**

SI

**INFO PER INTOLLERANZE/ALLERGIE ALIMENTARI**

**Note eventuali**

Il cliente con intolleranze alimentari dovrà segnalare le proprie esigenze, all'atto della prenotazione. Al momento dell'arrivo in hotel, dovrà poi contattare il responsabile della ristorazione per riconfermare le proprie esigenze e ottenere informazioni circa le modalità di preparazione ed erogazione dei pasti" (Handy Superabile e il Tour Operator non possono tuttavia garantire la non contaminazione).

## RISTORANTE POKE BURGER, KE SPETTACOLO

### Ubicazione

Piano terra vicino alla spiaggia, di fronte al bar il Giardino dei Saponi, accanto al Ristorante Stella di Mare



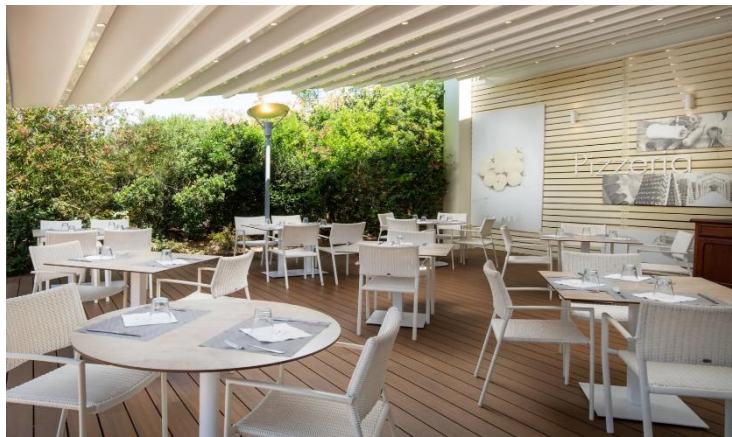
### Modalità di accesso

Attraverso rampa di lunghezza 200 cm, larghezza 150 cm, pendenza 9.5%. No corrimano



### Pavimentazione

liscia
<b>Larghezza utile della porta di ingresso</b>
Varco aperto
<b>Ad un cliente con mobilità ridotta e/o non vedente è possibile riservare sempre lo stesso tavolo</b>
SI
<b>Servizio al tavolo per persone con disabilità</b>
SI
<b>Servizi igienici comuni fruibili da un ospite con ridotta mobilità</b>
I più vicini si trovano nei pressi della piazzetta (vedi percorsi interni e servizi comuni)
<b>INFO PER INTOLLERANZE/ALLERGIE ALIMENTARI</b>
<b>Note eventuali</b>
Il cliente con intolleranze alimentari dovrà segnalare le proprie esigenze, all'atto della prenotazione. Al momento dell'arrivo in hotel, dovrà poi contattare il responsabile della ristorazione per riconfermare le proprie esigenze e ottenere informazioni circa le modalità di preparazione ed erogazione dei pasti” (Handy Superabile e il Tour Operator non possono tuttavia garantire la non contaminazione).
<b>PIZZERIA</b>
<b>Ubicazione</b>
Di fronte alla Spa, nelle vicinanze del Ristorante Oasys
<b>Modalità di accesso</b>
Tramite rampa lunghezza e larghezza 140 cm, pendenza 13%
<b>Pavimentazione</b>
liscia
<b>Larghezza utile della porta di ingresso</b>
Superiore a 90 cm



**Ad un cliente con mobilità ridotta e/o non vedente è possibile riservare sempre lo stesso tavolo**

SI

**Servizio al tavolo per persone con disabilità**

SI

**Tipologia dei tavoli**

con supporto centrale

**Altezza utile sotto il tavolo per accostamento carrozzina**

70.5 cm

**Menù con caratteri large print (ingranditi)**

NO

**Il ristorante dispone di veranda/dehors esterna**

SI

**Servizi igienici comuni fruibili da un ospite con ridotta mobilità**

I più vicini si trovano nei pressi della piazzetta (vedi percorsi interni e servizi comuni)

<b>INFO PER I PICCOLI OSPITI</b>
<b>Disponibilità di seggioloni per neonati</b>
SI
<b>INFO PER INTOLLERANZE/ALLERGIE ALIMENTARI</b>
<b>Note eventuali</b>
Il cliente con intolleranze alimentari dovrà segnalare le proprie esigenze, all'atto della prenotazione. Al momento dell'arrivo in hotel, dovrà poi contattare il responsabile della ristorazione per riconfermare le proprie esigenze e ottenere informazioni circa le modalità di preparazione ed erogazione dei pasti" (Handy Superabile e il Tour Operator non possono tuttavia garantire la non contaminazione).
<b>BIBERONERIA</b>
<b>Ubicazione</b>
Piano terra, nei pressi della piazzetta
<b>Modalità di accesso</b>
In piano. Per accedere alla saletta esterna dove sono collocati i tavoli e i seggioloni è presente una rampetta di lunghezza 100 cm, pendenza del 4%.
<b>Pavimentazione</b>
liscia
<b>Larghezza utile della porta di ingresso</b>
Superiore a 90 cm
<b>Tipologia dei tavoli</b>
All'interno tavoli a misura di bambino, all'esterno tavoli con supporto centrale
<b>Altezza utile sotto il tavolo per accostamento carrozzina</b>
70.5 cm



**Servizi igienici comuni fruibili da un ospite con ridotta mobilità**

I più vicini si trovano nei pressi della piazzetta (vedi percorsi interni e servizi comuni)

**INFO PER I PICCOLI OSPITI**

**Disponibilità di seggioloni per neonati**

SI

**Servizio di biberoneria**

SI, attrezzata con  
sterilizzatori    scaldabiberon    piastre elettriche    frigo    microonde

## DIMORA LOUNGE

### Ubicazione

Piano terra rialzato si trova presso l'area Tanka Selected ed è situata di fronte alla piscina. Offre la prima colazione agli ospiti delle camere Deluxe e Suite e offre brunch a tutti gli ospiti, a pagamento in loco.

### Modalità di accesso

Si accede da tre percorsi diversi. Tutti i percorsi, al termine si collegano a due tipi di rampe. (vedi percorsi interni). Una volta raggiunto il blocco l'ingresso si presenta in piano.

### Larghezza utile della porta di ingresso esterna

Superiore a 120 cm. Porta a due ante

### Altezza banco accoglienza

120 cm





**Banco del buffet se presente**

88 cm, 92 cm

**Altezza Distributore bibite, latte e caffè**

147 cm

**Ad un cliente con mobilità ridotta e/o non vedente è possibile riservare sempre lo stesso tavolo**

SI

**Servizio al tavolo per persone con disabilità**

SI

**Tipologia dei tavoli**

Interni ed esterni supporto centrale

**Altezza utile sotto il tavolo per accostamento carrozzina**

Tavoli interni cm 74, tavoli esterni cm 73

**Menù con caratteri large print (ingranditi)**

NO

**Il ristorante dispone di veranda/dehors esterna**

SI

**Modalità di accesso**

In piano attraverso porta scorrevole con larghezza utile di 68 cm e soglia interna larghezza 1.5 cm, esterna 2 cm.



**Servizi igienici comuni fruibili da un ospite con ridotta mobilità**

SI

**INFO PER I PICCOLI OSPITI**

**Disponibilità di seggioloni per neonati**

SI

**Servizio di biberoneria**

NO

**CAFFETTERIA DELLA SUITE**

**Ubicazione**

Piano terra situata presso il Tanka Selected, in un angolo all'interno della corte delle ville. Area ad uso riservato ed esclusivo per una colazione "in pantofole" direttamente fuori dalla propria suite.

**Modalità di accesso**

In piano

**Pavimentazione**

liscia

**Larghezza utile della porta di ingresso**

Varco aperto

**Banco del buffet se presente**

Vi sono diverse tipologie di banchi buffet, con altezza di 94 cm, 80 cm, 98 cm e 106

**Ad un cliente con mobilità ridotta e/o non vedente è possibile riservare sempre lo stesso tavolo**

SI
<b>Servizio al tavolo per persone con disabilità</b>
SI
<b>Tipologia dei tavoli</b>
con supporto centrale
<b>Altezza utile sotto il tavolo per accostamento carrozzina</b>
74 cm

<b>Menù con caratteri large print (ingranditi)</b>
NO
<b>Il ristorante dispone di veranda/dehors esterna</b>
NO
<b>Servizi igienici comuni fruibili da un ospite con ridotta mobilità</b>
I più vicini si trovano nei pressi della piazzetta (vedi percorsi interni e servizi comuni)
<b>INFO PER INTOLLERANZE/ALLERGIE ALIMENTARI</b>

## CAFFETTERIA DOMUS

### Ubicazione

Piano terra presso Domus centrale, offre prima colazione con buffet dolce e caffetteria per gli ospiti delle camere Domus che desiderano una colazione intercontinentale sotto la camera.

### Modalità di accesso

In piano



### Pavimentazione

liscia

### Larghezza utile della porta di ingresso

Varco aperto di 98 cm

### Banco del buffet se presente

SI

**Ad un cliente con mobilità ridotta e/o non vedente è possibile riservare sempre lo stesso tavolo**

SI
<b>Servizio al tavolo per persone con disabilità</b>
SI
<b>Tipologia dei tavoli</b>
con supporto centrale
<b>Altezza utile sotto il tavolo per accostamento carrozzina</b>
70 cm
<b>Menù con caratteri large print (ingranditi)</b>
NO
<b>Il ristorante dispone di veranda/dehors esterna</b>
SI
<b>Modalità di accesso in terrazza</b>
In piano
<b>Servizi igienici comuni fruibili da un ospite con ridotta mobilità</b>
I più vicini si trovano nei pressi della Reception (vedi percorsi interni e servizi comuni)

# PERCORSI INTERNI E SERVIZI COMUNI

## Percorsi interni



Distanze approssimative dalla camera visitata e destinato ai clienti con disabilità fino alle diverse aree comuni principali

Dalla <b>CAMERA</b> visitata all' <b>INGRESSO</b> (Hall)	500 m
Dalla <b>CAMERA</b> visitata al <b>RISTORANTE PRINCIPALE</b>	500 m
Dalla <b>CAMERA</b> visitata alla <b>PISCINA PRINCIPALE</b>	300 m
Dalla <b>CAMERA</b> visitata alla <b>PISCINA Tanka Selected</b>	015 m
Dalla <b>CAMERA</b> visitata alla <b>DIMORA LOUNGE Tanka Selected</b>	040 m
Dalla <b>CAMERA</b> visitata alla <b>SPIAGGIA</b>	600 m

## Descrizione percorsi

Il villaggio è molto esteso. Per raggiungere le aree comuni principali vi è un trenino ogni 20 minuti che ferma nelle aree di sosta collocate ogni 50 metri. Il trenino non è accessibile alle persone con ridotta mobilità. Il trenino è attivo dalle ore 8.30 alle ore 12.30 e dalle ore 16.30 fino alle ore 20.30. I viali all'interno del villaggio sono in piano e su pavimentazione in asfalto



**Lungo i percorsi interni sono presenti segnali tattili in sistema loges, per non vedenti**

NO

**Lungo i percorsi sono presenti segnali informativi direzionali delle varie aree comuni**

SI

**Indicare se i percorsi di collegamento con le aree comuni sono in piano o con rampe o con scalini, oltre a quelli già descritti**

Dalla **CAMERA** visitata all' **INGRESSO** (Hall)

All'uscita della porta principale del blocco Deluxe Tanka Selected, si trova un viale in porfido di circa 30 metri con pendenze variabili dal 3 al 9%.



Al termine della rampa, voltare a destra e proseguire per Via dei Ginepri in piano, costeggiando l'area delle Domus standard, oppure voltare a sinistra e proseguire in piano, verso la Piazzetta nei pressi della Farmacia. Da qui voltare a destra e percorrere Via delle Palme, in piano.

Dalla **CAMERA** visitata al **RISTORANTE PRINCIPALE**

All'uscita della porta principale del blocco Deluxe Tanka Selected si trova un viale in porfido di circa 30 metri con pendenze variabili dal 3 al 9%. Al termine della rampa, voltare a sinistra e proseguire in piano, verso la Piazzetta in direzione spiaggia. Da qui voltare a destra verso il Ristorante Oasys.



### Dalla **CAMERA** visitata alla **PISCINA PRINCIPALE**

All'uscita della porta principale del blocco Deluxe Tanka Selected si trova un viale di circa 30 metri con pendenze variabili dal 3 al 9%.



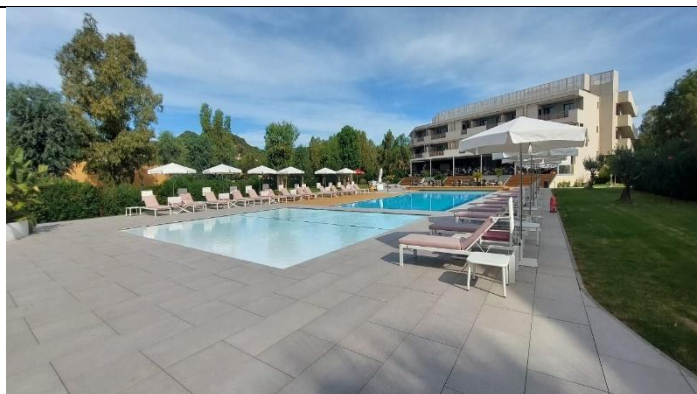
Al termine della rampa, voltare a sinistra e proseguire verso la Piazzetta voltando a destra alla rotonda.



### Dalla **CAMERA** visitata alla **PISCINA Tanka Selected**

All'uscita della porta principale del blocco Deluxe Tanka Selected, prendere la prima rampa a destra. Lunghezza 350 cm, pendenza variabile dal 7 al 19%. Al termine della rampa, la larghezza si riduce a 99 cm per presenza sul lato destro del lavapiedi.





### Dalla **CAMERA** visitata alla **DIMORA LOUNGE Tanka Selected**

All'uscita della porta principale del blocco Deluxe Tanka Selected prendere la prima rampa a destra. Lunghezza 350 cm, pendenza variabile dal 7 al 19%. Al termine della rampa, la larghezza si riduce a 99 cm per presenza sul lato destro del lavapiedi. Proseguire in piano, costeggiando la piscina. Al termine della piscina, voltare a sinistra fino a trovare sulla destra una ulteriore rampa in porfido, di lunghezza 400 cm pendenza 6%. Voltare a destra fino a congiungersi al termine di un altro viale in porfido con pendenza. (vedi descrizione Note eventuali)



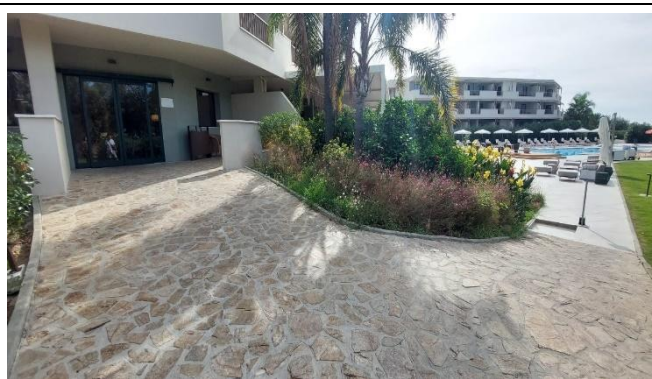
La Dimora Lounge puo' essere raggiunta anche dal retro del blocco dove attraverso un viale di 5 metri con pendenza del 5% si arriva in piscina.



Dalla piscina proseguire a dritto e in piano, fino a trovare sulla destra una ulteriore rampa di lunghezza 400 cm pendenza 6%. Voltare a destra fino a raggiungere la porta di ingresso del blocco.

### Note eventuali

La Dimora Lounge è raggiungibile anche da Via dei Ginepri attraverso un viale a destra (se si arriva dalla spiaggia) o a sinistra (se si arriva dal blocco delle Domus standard) di lunghezza 26 metri e pendenza del 8.5%



### Dalla **CAMERA** visitata alla **SPIAGGIA**

All'uscita della porta principale del blocco Deluxe Tanka Selected si trova un viale di circa 30 metri con pendenze variabili dal 3 al 9%. Al termine della rampa, voltare a sinistra e proseguire verso la Piazzetta in direzione spiaggia. (vedi foto, descrizione Dalla **CAMERA** visitata al **RISTORANTE PRINCIPALE**)

### Servizi igienici comuni nei pressi della Reception

#### Modalità di accesso

In piano

#### Larghezza utile porta di ingresso

80 cm esterna e interna

<b>Tipologia della porta</b>
Porta esterna: Ad anta apribile verso l'interno Porta interna: ad anta apribile verso l'esterno
<b>Tipologia della maniglia</b>
A leva
<b>Altezza WC</b>
50 cm
<b>Sedile WC a parte frontale</b>
aperta (con dente frontale)
<b>Maniglioni di sostegno</b>
SI (vedi note eventuali)
<b>Doccetta flessibile a lato del wc</b>
NO
<b>Spazio libero ai lati del wc</b>
a sinistra 30 cm                      a destra superiore a 90 cm                      frontale superiore a 90 cm
<b>Campanello elettrico/telefono a lato wc</b>
NO
<b>Lavabo con spazio sottostante per accostamento carrozzina</b>
67 cm
<b>Altezza porta sapone</b>
80 cm da terra
<b>Altezza da terra bordo inferiore specchio</b>
Non presente
<b>Note eventuali</b>
Al momento della verifica, il reparto manutenzione stava montando i maniglioni all'interno del servizio igienico.



## Servizi igienici comuni nei pressi della Piazzetta

### Modalità di accesso

In piano. Con gradino soglia di 2 cm

### Larghezza utile porta di ingresso

Porta esterna vetro 91 cm

2 ° Porta esterna 85 cm

Porta interna 91 cm

### Tipologia della porta

Porta esterna vetro apertura interna

2 ° Porta esterna apertura esterna

Porta interna apertura esterna

### Tipologia della maniglia

A leva

### Altezza WC

50 cm

### Sedile WC a parte frontale

aperta (con dente frontale)

### Maniglioni di sostegno

A sinistra del wc, fisso a parete

### Doccetta flessibile a lato del wc

NO

### Spazio libero ai lati del wc

a sinistra 31 cm

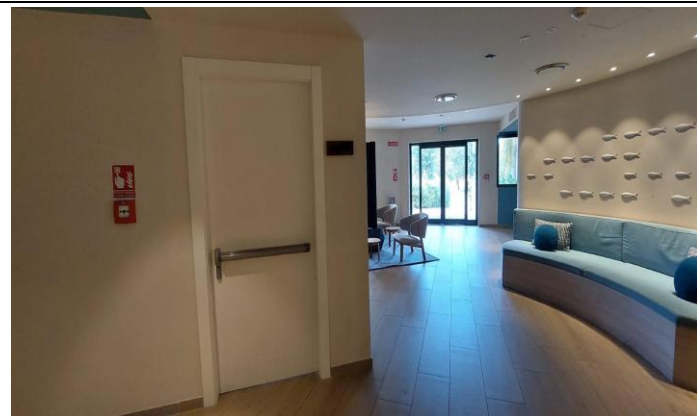
a destra superiore a 100 cm

frontale 100 cm

<b>Campanello elettrico/telefono a lato wc</b>
NO
<b>Lavabo con spazio sottostante per accostamento carrozzina</b>
67 cm
<b>Altezza da terra Porta sapone</b>
106 cm

<b>Servizi igienici comuni nei pressi della Dimora Lounge</b>
<b>Modalità di accesso</b>
In piano
<b>Larghezza utile porta di ingresso dal Concierge</b>
Pota esterna 87 cm, Porta interna 78 cm
<b>Tipologia della porta</b>
Porta esterna: apertura interna ad anta apribile verso l'interno, con maniglia a leva Porta interna: scorrevole
<b>Altezza WC</b>

53 cm
<b>Sedile WC a parte frontale</b>
aperta (con dente frontale)
<b>Maniglioni di sostegno</b>
a sinistra del wc                      reclinabile
<b>Doccetta flessibile a lato del wc</b>
SI
<b>Spazio libero ai lati del wc</b>
a sinistra superiore a 100 (lavabo a 35 cm di distanza) , a destra 23 cm, frontale superiore a 90 cm
<b>Campanello elettrico/telefono a lato wc</b>
SI, a corda
<b>Lavabo con spazio sottostante per accostamento carrozzina</b>
63 cm
<b>Altezza da terra bordo inferiore specchio</b>
104 cm      fisso
<b>Altezza porta sapone</b>
96 cm





### Note eventuali

Possibilità dalla veranda esterna di raggiungere i servizi igienici attraverso porta antipanico con apertura esterna e maniglia a leva. Luce netta 68 cm, soglia linea guida interna H 1.5 cm, H soglia guida esterna 2 cm

## Servizi igienici comuni nei pressi del Teatro e retro del Centro Commerciale

### Modalità di accesso

In piano

### Larghezza utile porta di ingresso

Porta esterna: 92 cm

Porta interna 90 cm

Porta interna servizio igienico attrezzato: 90 cm

### Tipologia della porta

Porta esterna: antipanico, ad anta, apertura esterna

Porta interna: ad anta, apertura interna

Porta interna servizio igienico attrezzato: varco aperto

### Tipologia della maniglia

A leva

### Altezza WC donna e uomo

54 cm

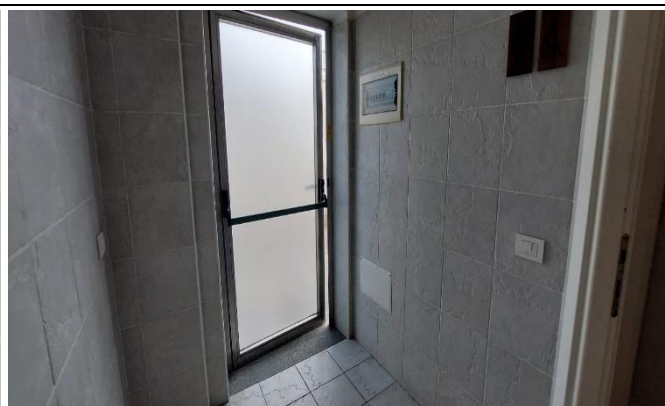
### Sedile WC a parte frontale

aperta (con dente frontale)

### Maniglioni di sostegno

SI( vedi note eventuali)

<b>Doccetta flessibile a lato del wc</b>		
NO		
<b>Spazio libero ai lati del wc del servizio igienico UOMO</b>		
a sinistra superiore a 90 cm	a destra 23 cm	frontale superiore a 100 cm
<b>Spazio libero ai lati del wc del servizio igienico DONNA</b>		
a sinistra 17 cm	a destra superiore a 100 cm	frontale superiore a 100 cm
<b>Campanello elettrico/telefono a lato wc</b>		
SI, a corda		
<b>Lavabo con spazio sottostante per accostamento carrozzina del servizio igienico UOMO/DONNA</b>		
62 cm		





#### Note eventuali

Al momento della verifica, il reparto manutenzione stava montando i maniglioni all'interno del servizio igienico.

### Servizi igienici comuni nei pressi del Ristorante Mirto

#### Modalità di accesso

Rampa lunghezza 650 cm, larghezza 140 cm, pendenza dal 9 al 14%. Presente sul lato sinistro un muretto.

#### Larghezza utile porta di ingresso

Porta esterna: Superiore a 90

Porta interna: 60 cm

#### Tipologia della porta

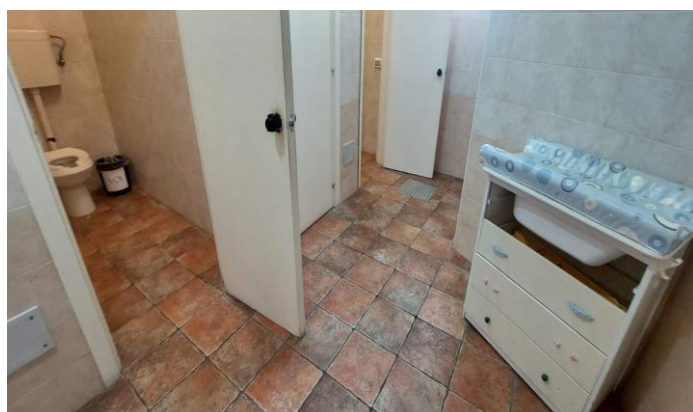
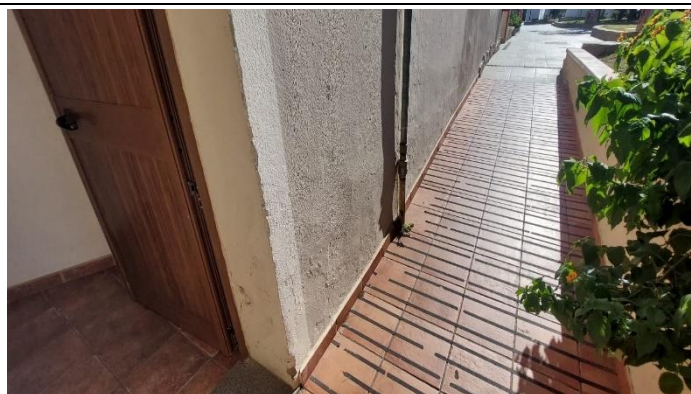
Porta esterna: Ad anta apribile verso l'interno

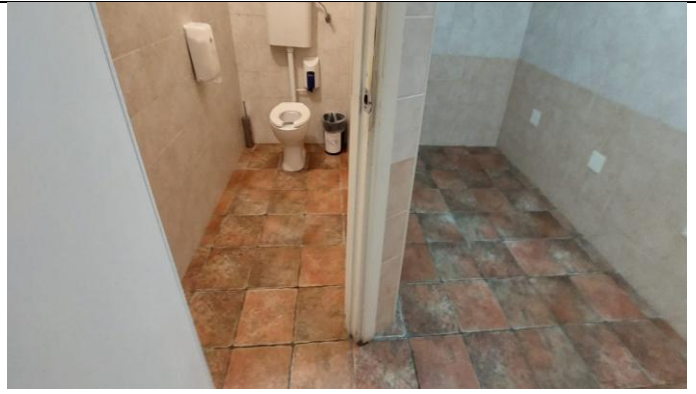
Porte interne. Ad anta apribile verso l'esterno

#### Tipologia della maniglia

Leva

<b>Altezza WC</b>
50 cm
<b>Sedile WC a parte frontale</b>
continua
<b>Maniglioni di sostegno</b>
NO
<b>Docetta flessibile a lato del wc</b>
NO
<b>Campanello elettrico/telefono a lato wc</b>
NO
<b>Lavabo con spazio sottostante per accostamento carrozzina</b>
67 cm
<b>Altezza da terra bordo inferiore specchio</b>
115 cm fisso
<b>E' presente un fasciatoio</b>
SI, nel WC DONNE





## Servizi igienici comuni nei pressi della Spiaggia (retro Chiosco Notteri)

### Modalità di accesso

Rampa. lunghezza 150 cm, larghezza 137 cm, pendenza 11%. Gradino soglia di 3 cm all'ingresso.

### Larghezza utile porta di ingresso

90 cm

### Tipologia della porta

Ad anta, apertura esterna

### Tipologia della maniglia

A leva

### Altezza WC

53 cm

### Sedile WC a parte frontale

aperta (con dente frontale)

### Maniglioni di sostegno

a sinistra del wc, fisso a parete  
a destra del wc, reclinabile e fisso

### Doccetta flessibile a lato del wc

NO

### Spazio libero ai lati del wc

a sinistra 26 cm                      a destra superiore a 100 cm                      frontale superiore a 100 cm

### Campanello elettrico/telefono a lato wc

campanello a pulsante

### Lavabo con spazio sottostante per accostamento carrozzina

59 cm

**Altezza da terra bordo inferiore specchio**

105 cm inclinabile

**Altezza Portasapone**

102 cm



**Servizi igienici comuni nei pressi della spiaggia e del Kids club**

**Modalità di accesso**

In piano

**Larghezza utile porta di ingresso**

88 cm

**Tipologia della porta**

Ad anta, apertura esterna

**Tipologia della maniglia**

A leva

**Altezza WC**

50 cm
<b>Sedile WC a parte frontale</b>
aperta (con dente frontale)
<b>Maniglioni di sostegno</b>
a destra del wc                      fisso a parete
<b>Doccetta flessibile a lato del wc</b>
NO
<b>Spazio libero ai lati del wc</b>
a sinistra superiore a 100 cm                      a destra 28 cm                      frontale superiore a 100 cm
<b>Campanello elettrico/telefono a lato wc</b>
NO
<b>Lavabo con spazio sottostante per accostamento carrozzina</b>
62 cm
<b>Altezza da terra bordo inferiore specchio</b>
101 cm, fisso
<b>Altezza porta sapone</b>
72 cm
<b>E' presente una doccia</b>
SI
<b>Tipologia doccia</b>
Filo pavimento senza sedia comoda
<b>E' presente un soffione fisso</b>
SI
<b>Altezza rubinetteria</b>
Circa 85 cm



## Servizi igienici comuni nei pressi della SPA

### Modalità di accesso

In piano

### Larghezza utile porta di ingresso

Porta esterna e interna 80 cm

### Tipologia della porta

ad anta apribile verso l'interno

### Tipologia della maniglia

A leva

### Altezza WC DONNE

50 cm

### Sedile WC a parte frontale

aperta (con dente frontale)

### Maniglioni di sostegno

SI

<b>Doccetta flessibile a lato del wc</b>		
NO		
<b>Spazio libero ai lati del wc</b>		
a sinistra superiore a 90 cm	a destra 21 cm	frontale superiore a 90 cm
<b>Campanello elettrico/telefono a lato wc</b>		
SI a corda		
<b>Lavabo con spazio sottostante per accostamento carrozzina</b>		
60 cm		



## PISCINE

Le piscine sono 5. In piazzetta vi sono 2 piscine, una per adulti e l'altra per i bambini.

Nell'area Tanka Selected zona Deluxe, vi è una grande piscina per adulti ed una più piccola per i bambini.

Nell'area Tanka selected zona Suite vi è una piscina per adulti.

### PISCINE NEI PRESSI DELLA PIAZZETTA

#### Modalità di accesso all'area piscina

#### Ingresso da lato Piazzetta- Ristorante Mirto:

doppia rampa a destra a forma di L rovesciata. La prima di lunghezza 240 cm, larghezza 135 cm, pendenza 10%. No corrimano, la seconda di lunghezza 150 cm, larghezza 135 cm, pendenza del 75. No corrimano.

La rampa a sinistra di lunghezza 570 cm e pendenza del 5.5%

Le rampe presentano una pavimentazione in autobloccanti.

Da queste 2 rampe voltando a destra si trova una ulteriore rampa di lunghezza 142 cm, larghezza 140 cm, pendenza 6.3%. Pavimentazione in legno

#### Ingresso da lato spiaggia:

doppia rampa, la prima di lunghezza 100 cm, larghezza 117 cm, pendenza del 5.5%. No corrimano, la seconda lunghezza 480 cm, larghezza 121 cm, pendenza del 12.5%. No corrimano. Questa doppia rampa supera 2 gradini da 16 cm e una conca lavapiedi con scalino da 18 cm

#### Accesso alla vasca tramite

Scala metallica

#### Per facilitare l'ingresso in acqua agli ospiti con disabilità motoria è disponibile

Sedia anfibia job

#### Il personale può offrire assistenza alle persone disabili per il trasporto con l'ausilio

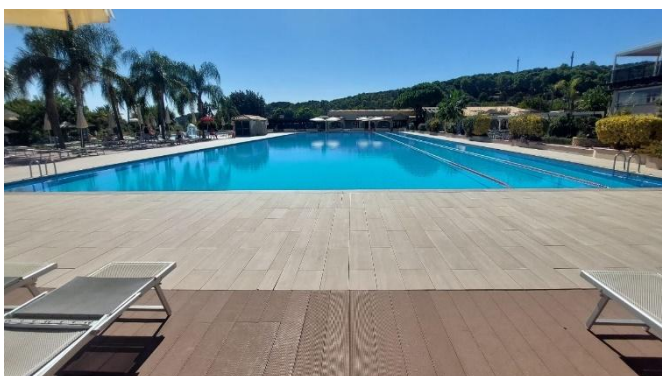
SI

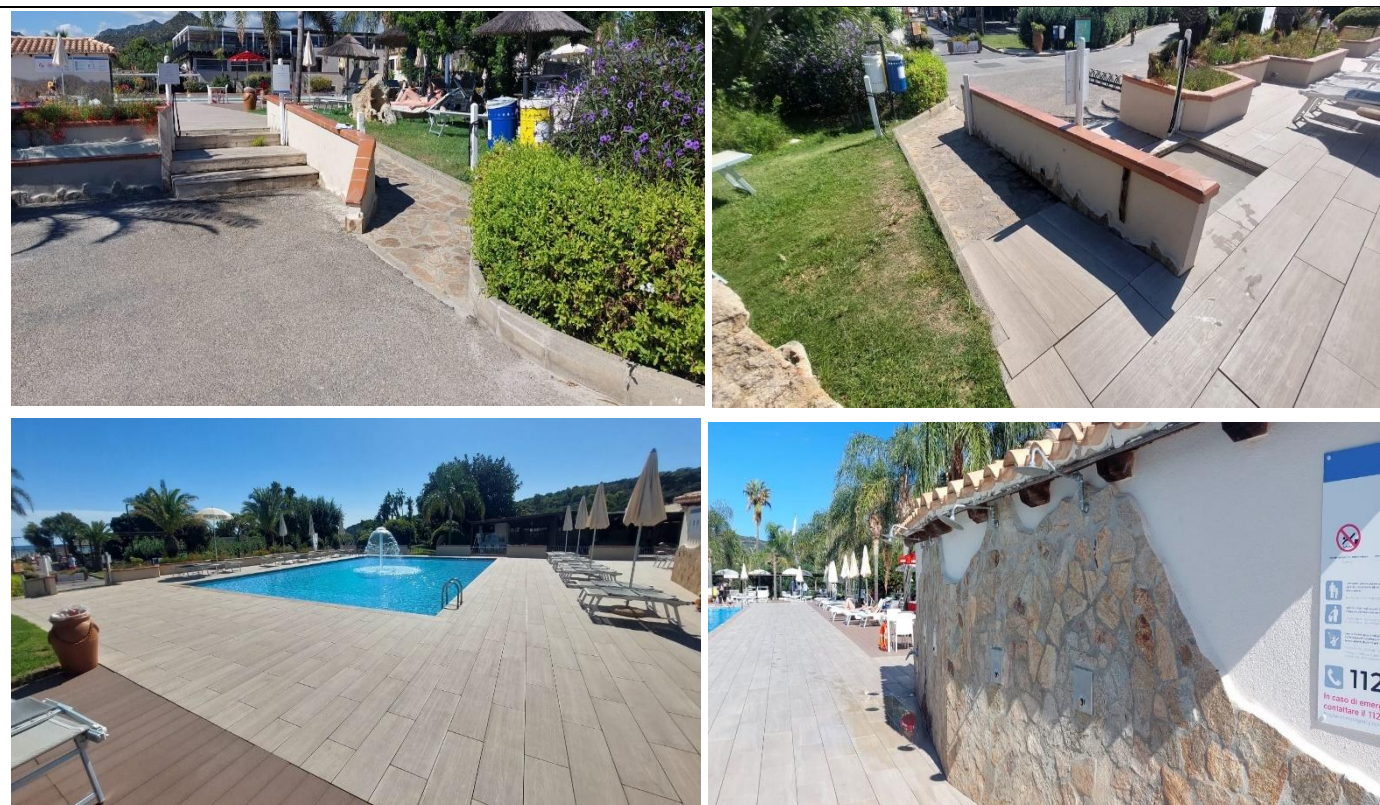
#### Vasca profonda

180 cm piscina adulti

70 cm piscina bambini

<b>Altezza bordo-livello acqua</b>
a sfioro
<b>Servizi igienici fruibili nelle vicinanze della piscina</b>
SI nei pressi della piazzetta (vedi “servizi igienici aree comuni)
<b>Nell’area piscina si trova una doccia</b>
a filo pavimento
<b>Tipologia della doccia</b>
Di tipo aperto
<b>La doccia è dotata di</b>
sedia anfibia tipo JOB





**PISCINE NEI PRESSI DEL TANKA SELECTED AREA DELUXE**

**Modalità di accesso all'area piscina**

(vedi percorsi interni)

**Accesso alla vasca tramite**

Scala metallica e rampa degradante

**Il personale può offrire assistenza alle persone disabili per il trasporto con l'ausilio**

SI

**Vasca profonda**

140 cm piscina adulti

30 cm piscina bambini

**Altezza bordo-livello acqua**

a sfioro

**Servizi igienici fruibili nelle vicinanze della piscina**

SI nei pressi della Dimora Lounge

(vedi "servizi igienici aree comuni")

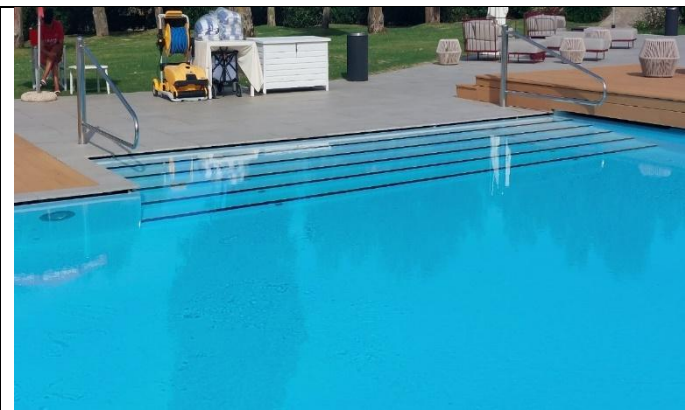
**Nell'area piscina si trova una doccia**

a filo pavimento

**Tipologia della doccia**

Di tipo aperto





**PISCINA NEI PRESSI DEL TANAKA SELECTED AREA SUITE**

**Modalità di accesso all'area piscina**

Tramite doppia rampa, la prima di lunghezza 400 cm, larghezza oltre 120 cm e pendenza del 6.5%, la seconda di lunghezza 800 cm, larghezza oltre 120 cm e pendenza del 7%

**Accesso alla vasca tramite**

Scala metallica

**Il personale può offrire assistenza alle persone disabili per il trasporto con l'ausilio**

SI

**Altezza bordo-livello acqua**

Cm 10

**Servizi igienici fruibili nelle vicinanze della piscina**

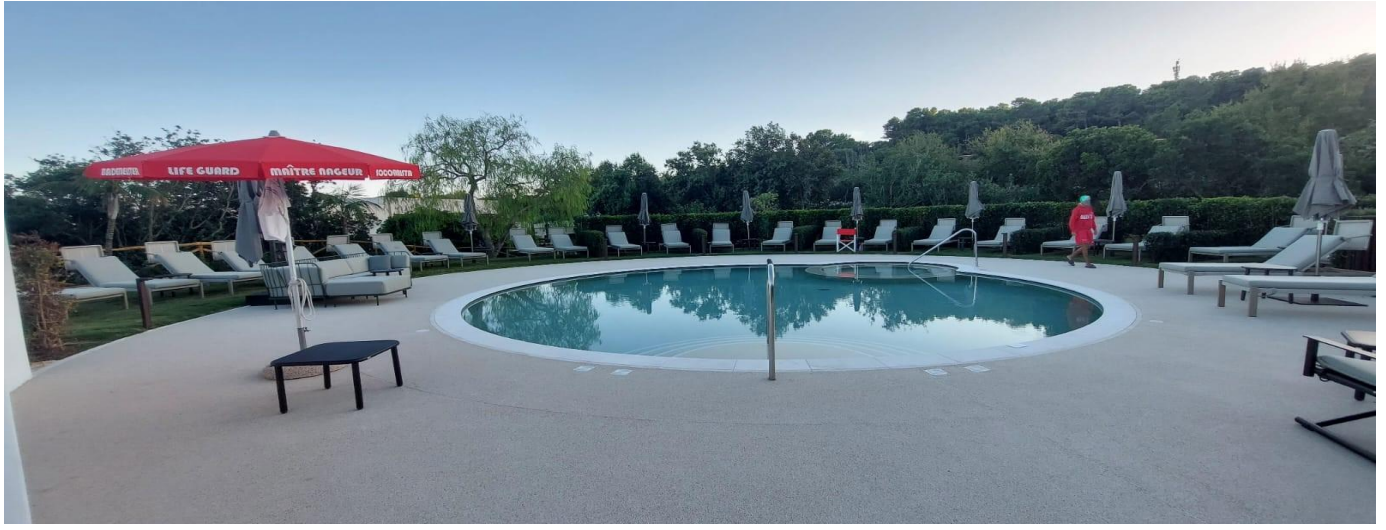
SI nei pressi della Piazzetta (vedi "servizi igienici aree comuni")

**Nell'area piscina si trova una doccia**

a filo pavimento

**Tipologia della doccia**

Di tipo aperto

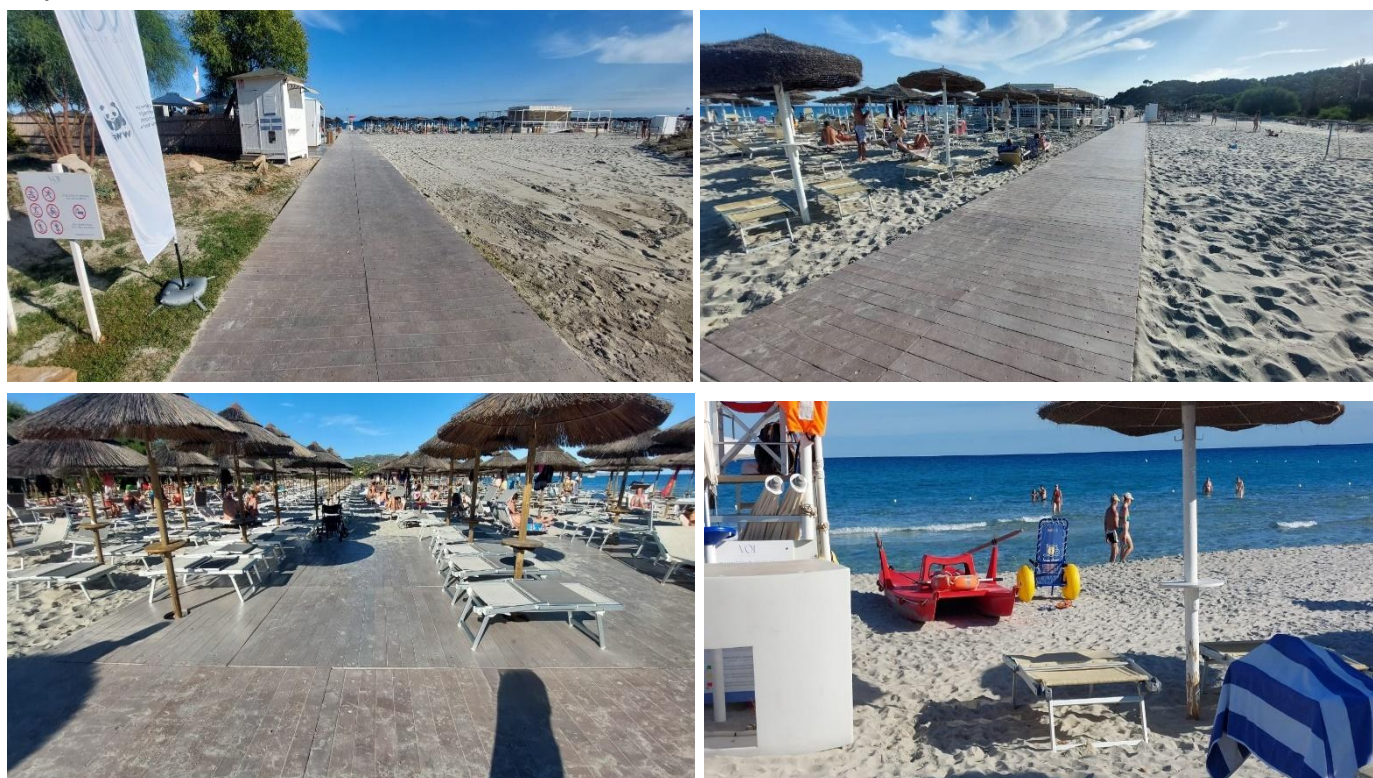


## SPIAGGIA



### Modalità di accesso alla spiaggia

In piano



### Tipologia di Spiaggia

sabbia
<b>Sulla spiaggia si trova un pontile galleggiante per la balneazione</b>
NO
<b>In spiaggia è presente una passerella</b>
SI
<b>Tipologia della passerella</b>
in legno e in pvc
<b>Larghezza della passerella</b>
2.5 metri
<b>La passerella</b>
arriva fino alla 1 fila di ombrelloni oppure
<b>E' possibile riservare al cliente con ridotta mobilità/cieco ombrellone a lato della passerella</b>
SI
<b>Disponibile pedana anche amovibile fra passerella e postazione ombrellone</b>
SI
<b>Disponibile sedia anfibia per balneazione persone con mobilità ridotta di proprietà o tramite tour operator</b>
SI
<b>Il personale è disponibile ad offrire assistenza per il trasporto con l'ausilio medesimo in acqua e viceversa</b>
SI
<b>Disponibili servizi igienici fruibili dagli ospiti con mobilità ridotta</b>
SI (Vedi servizi igienici comuni)
<b>Sono presenti docce</b>
SI
<b>Tipologia docce</b>
Di tipo aperto a filo pavimento



## ATTIVITÀ SPORTIVE/RICREATIVE E MINICLUB

### Attività sportive

Sono presenti CAMPI DA TENNIS

SI

### Modalità di accesso

In piano. Accessibile campo da tennis VOI 5



Sono presenti TAVOLI DA PING-PONG

SI presso area adiacente Kids club e Voilà Park

### Modalità di accesso

in piano



**Sono presenti BILIARDI**

SI, presso Bar Botanico

**Modalità di accesso**

In piano

**E' presente TIRO CON L'ARCO**

SI

**Modalità di accesso**

In piano. Attraverso un percorso pedonale a sinistra della sbarra collocata in Via del Mare. Oltrepassata la sbarra, a circa 50 metri si apre sulla destra un percorso su sabbia battuta ma privo di ostacoli.





**Note eventuali**

A sinistra della sbarra, è presente un dog park

**E' presente un MINIGOLF**

SI

**Modalità di accesso**

In piano



**Palestra/Fitness**

AI VOI TANKA RESORT è presente una palestra presso la SPA e un centro fitness nei pressi delle piscine

**Ubicazione Palestra**

Nei pressi della SPA

**Modalità di accesso alla palestra/fitness**

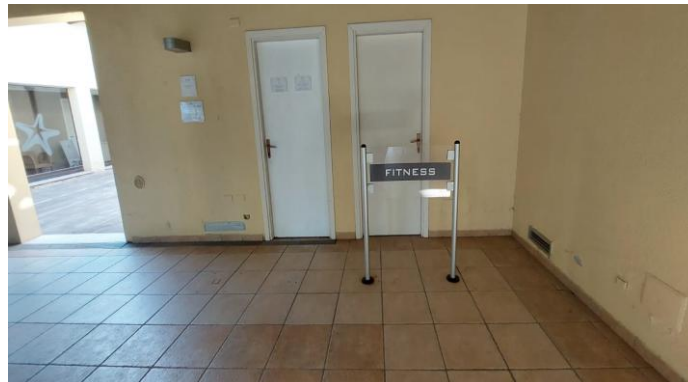
Rampa lunghezza 95 cm, Larghezza 110 cm, pendenza 8%

**Larghezza utile porta di ingresso**

80 cm

## Tipologia della porta

ad anta apribile verso l'interno



## Ubicazione fitness

Nei pressi della piscina, in piazzetta

## Modalità di accesso alla palestra/fitness

Tramite due rampe.

Rampa a sinistra: Lunghezza 560 cm, larghezza 185 cm, pendenza 5.6%. No corrimano. Rampa a destra: Lunghezza 360 cm, larghezza 185 cm, pendenza 11.5%. No corrimano



## Miniclub/area giochi

### Modalità di accesso al miniclub

- in piano, nel giardino esterno.
- con rampa e pavimentazione irregolare di lunghezza 190 cm, larghezza 220 cm, pendenza 16% per l'ingresso allo spazio interno.

### Larghezza utile porta di ingresso

90 cm

### Tipologia della porta

ad anta apribile verso l'esterno

### Area giochi per bambini

SI, su fondo erboso

### Al ristorante è previsto il pranzo con lo staff di animazione

SI

### Tipologia di miniclub in base alle età

Dai 3 ai 10 anni





## Sala giochi

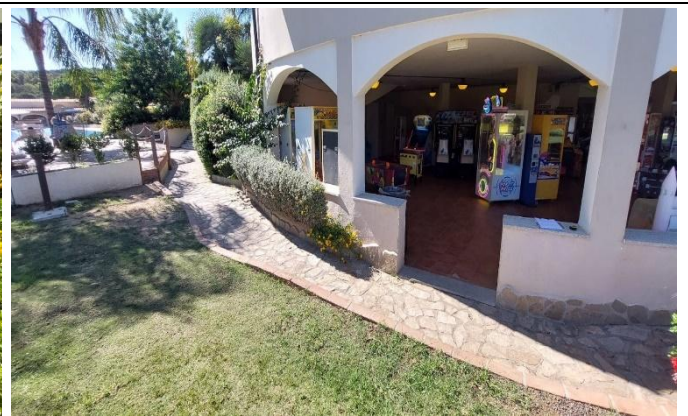
### Modalità di accesso

Due sono gli ingressi:

- Dal miniclub attraverso rampa lunghezza 505 cm, larghezza 120/150 cm pendenza 12%
- Dalla piscina attraverso una prima rampa in legno lunghezza 300 cm, larghezza 140 cm, pendenza 15.5% e successivamente una seconda rampa in porfido, di lunghezza 470 cm, larghezza 120/150 cm, pendenza 10%

### Larghezza utile porta di ingresso

Varco di accesso cm 140 e soglia gradino di 3 cm





## Kids club

### Modalità di accesso

In piano

### Larghezza utile porta di ingresso

Superiore a 90 cm

### Area giochi per bambini

SI Su fondo erboso e sterrato e su mattonelle modulari di gomma, antitrauma.

### Al ristorante è previsto il pranzo con lo staff di animazione

SI  NO

### Tipologia club in base alle età

4/ 12 anni





## Voilà park

### Modalità di accesso

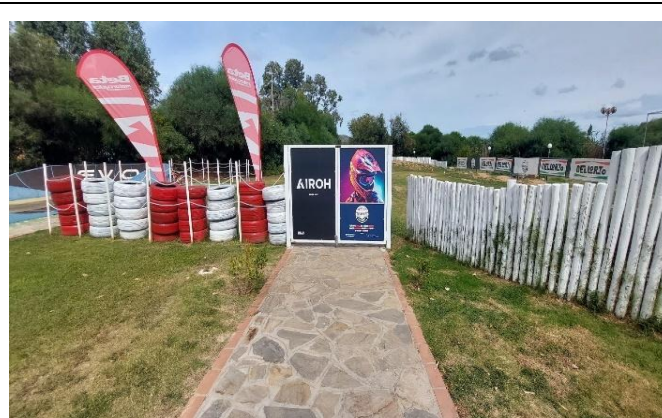
In piano

### Larghezza utile porta di ingresso

Superiore a 90 cm

### Tipologia della porta

Ad ana apribile verso interno





## Parco bici

### Modalità di accesso

Scalino 8

### Larghezza utile porta di ingresso

90 cm

### Tipologia della porta

ad anta apribile verso l'interno

### Tipologia maniglia

A leva



## Teatro

### Modalità di accesso al teatro

Con unica rampa lunghezza 180 cm, larghezza 120 cm, pendenza 8%

### Larghezza utile porta/varco di ingresso

Varco di ingresso 120 cm

### La zona tribuna è al coperto

NO

### Sono previsti postazioni per persone in carrozzina

In platea a lato delle sedie





## Centro congressi

### Modalità di accesso al teatro

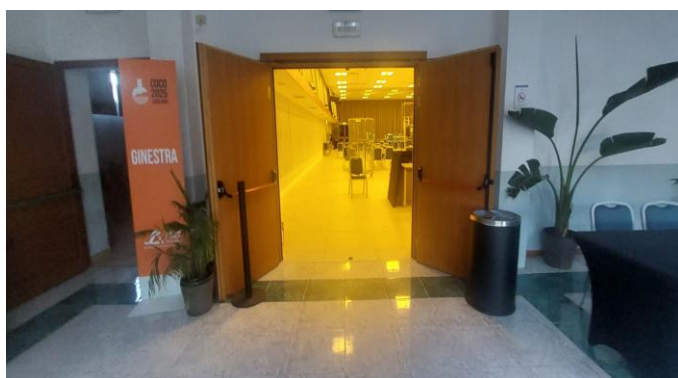
In piano

### Larghezza utile porta/varco di ingresso

Superiore a 90 cm

### Sono previsti postazioni per persone in carrozzina

SI



## Centro benessere - Spa

### Modalità di accesso alla Spa

In piano

### Larghezza utile porta/varco di ingresso

Superiore a 90 cm

### Tipologia porta

A 2 ante, maniglia a leva, gradino soglia H 2 cm

### Altezza banco ricevimento

120 cm



Al centro benessere/Spa sono presenti le seguenti attività:

### PARRUCCHIERA

superabile con rampa lunga 95 cm larga cm 100, pendenza 8% e porta larga superiore a 90 cm



### **SAUNA**

Accessibile in piano, porta larga 60 cm

### **SALA MASSAGGIO**

Accessibile in piano

### **Letto per massaggio**

Regolabile in altezza

### **DOCCE EMOZIONALI**

Accessibile in piano

### **LOCALE SPOGLIATOIO**

Accessibile in piano

**Gli armadietti se presenti sono posti ad altezza minima da terra**

Cm 10





**Centro diving**

**Modalità di accesso al diving**

In piano

**Larghezza utile porta/varco di ingresso**

Varco aperto

**Il locale per la vestizione è accessibile**

In piano

**Nelle vicinanze servizi igienici fruibili dagli ospiti in carrozzina**

SI (vedi "servizi igienici aree comuni) aree comuni)

**Tipi di natante disponibili per le immersioni:**

Gommone, motoscafo, barca a motore, catamarano

**Per il passaggio del sub con mobilità ridotta fino al natante e viceversa è disponibile**

Dalla spiaggia, una sedia anfibia mare



## Centro commerciale

### Ubicazione

Nella piazzetta principale.

### Tipologia di negozi presenti

Parafarmacia, bazar, edicola, tabacchi, abbigliamento, fotografo, profumeria, gelateria, bigiotteria.

### Modalità di accesso

In piano, con gradino soglia variabile da 2 a 3 cm

### Larghezza utile porta/varco di ingresso

Superiore a 90 cm

### Tipologie porta

A due ante apribili verso l'interno.



## STUDI MEDICI/STRUTTURE SANITARIE

### Infermeria in struttura

INFERMERIA presso area SPA, raggiungibile in piano (servizio a pagamento)



### Ospedali nei pressi della struttura

#### **Ospedale San Marcellino**

Viale Rinascita 1, Muravera CA –

Tel +39 070 609 7712

**Reparto di pronto soccorso: Aperto 24 ore su 24**

Distanza 45 km

#### **Ospedale Marino**

Via Poetto 12 - Cagliari –

Tel +39 070 6094430

Distanza 46 km

#### **Ospedale San Giovanni di Dio**

Via Ospedale 54 - 09123 Cagliari

Tel +39 070 51096001

Distanza 46 km

### Eventuali strutture per la dialisi

**Progetto “Dialisi in Vacanza” per turisti dializzati, presso Centro Dialisi Polispecialistica Sant'Elena** viale Marconi, 160 09045 Quartu Sant'Elena (CA) - tel. 070 8605074; fax 070 837391 con prenotazioni dal 1° gennaio al 30 maggio solo tramite fax.

**Ospedale San Marcellino Servizio di Nefrologia e Dialisi** viale Rinascita, 1 09043 Muravera (CA) - tel. 070 6097701; fax 070 6097747  
e-mail: dialisi.muravera@asl8cagliari.it - dialisiterritorio@tiscali.it

### Altre strutture sanitarie

#### **Guardia Medica Villasimius**

Viale Regina Elena 10,  
09049 Villasimius CA –  
Tel +39 070 791374

### Copyright – Diritto d'autore e proprietà intellettuale

Tutto ciò che é riportato in questa scheda e nel sito web di Handy Superabile, **documentazione, contenuti, testi, il logo, il lavoro artistico sono di proprietà di Handy Superabile** e sono protetti dal diritto d'autore nonché dal diritto **di proprietà intellettuale**.